

古川橋駅前のイオンが、新しく生まれ変わります。 11月1日（水）「そよら古川橋駅前」オープン



※画像はイメージです。

イオンリテールは11月1日（水）、京阪本線古川橋駅前に、「そよら古川橋駅前」（以下、当SC）をオープンします。

当SCは、1984年2月23日に「ダイエー古川橋駅前店」として産声を上げ、2016年4月より「イオン古川橋駅前店」と屋号を変え、39年の長きにわたり地域のお客さまからご愛顧いただいてまいりましたが、お客さまのニーズの変化に対応し、1階から3階までの売場構成を全面的に見直し、このたび装いも新たに「そよら古川橋駅前」（「イオンスタイル古川橋駅前」）に生まれ変わります。

「そよら」は、当社が小商圏の新フォーマットとして展開する都市型ショッピングセンター（SC）で、大阪府内では、「そよら海老江」（大阪市）・「そよら新金岡」（堺市）・「そよら東岸和田」（岸和田市）に次いで、4SC目となります。

当SCは、京阪本線古川橋駅前に立地し、京橋駅まで11分、大阪駅まで30分弱と交通の便が良く、さらに、店舗周辺には学校や公共施設、公園などがあり生活の利便性が高く、ファミリー層だけでなく、シニア層も多くお住まいのエリアです。

「そよら古川橋駅前」は「通う」「集う」「つながる場」をキーワードに日常生活で一番便利な都市生活拠点として、「お子さまを連れて一番快適に過ごせる身近な施設」をめざします。

このたびの全面改装で、店内でお客さまにより快適に過ごしていただけるよう、広がりのあるスケルトン天井と、落ち着いた木目をベースとした居心地のよい空間を創出しています。

【「そよら」名称の由来】

「そら、寄って、楽しんでって!」との呼びかけを由来とした呼称です。「日常にさわやかなそよ風が吹き込むように、都市に住む人々の生活をもっと楽しく、心地よく過ごすための施設」という思いが込められています。「イオンスタイル海老江」（2020年3月開店）の出店に合わせて実施した、一般公募により選出しています。

そよら
SOYORA

■フロアコンセプト

➤ 1階のテーマ「フードワールド」 『ふるえきキッチン』の新設

フードコート『ふるえきキッチン』、飲食テナント、さらに「イオンスタイル古川橋駅前」（以下イオンスタイル）の食品売場の融合をはかり、お客さまに「食」の世界を提案します。アメリカ シアトル生まれのスペシャルティコーヒーストア「スターバックスコーヒー」や洋菓子の「FUJIYA CONFECTIONERY」をはじめ、牛丼・とんかつの「松屋」・「松のや」、新設の『ふるえきキッチン』には「バーガーキング」、「うどんの祥 かな泉」などが初出店します。イオンスタイルでは店内で焼き上げるピザ「ピッツァソリデラ」、こだわりのコーヒー豆と世界の食品専門店「カフェランテ」を導入するほか、冷凍食品売場を約2倍に拡大します。

➤ 2階のテーマ「コンフォート（快適な）ライフ」

衣料品は、デイリーカジュアル（レディス・メンズ）・服飾雑貨・インナーウェア・キッズ関連を展開します。

このたび、新たに「SELF+SERVICE（セルフサービス）」と「トップバリュコレクション」を導入します。

また、各階に点在していた化粧品・健康食品・医薬品・日用雑貨を2階に集約し、調剤薬局を新設します。日々の暮らしの「整える」「食事」「健康」「美」のシーンごとに、コーナーで展開するとともに、書店とコワーキングスペースを導入します。

➤ 3階のテーマ「ヘルシーライフスタイル」

健康的でアクティブな日常をサポートするヘルスケア&スポーツをテーマに、スポーツ用品の「スポージアム」・靴の「アスピー」・「イオンスポーツクラブ3FIT」を展開します。さらに、関西初導入の「イオン新体操クラブ」や「ネイス体操教室」のほか、カルチャー系として「ベネッセの英語教室 BE studio」「KUMON」を新設します。

また「古川橋駅前歯科」をはじめとするクリニックも充実、門真市消費生活センター・門真市女性サポートステーション「くらしの相談窓口」を新設します。（2024年2月末オープン予定）さらに、「ダイソー」「ふくちゃんリュスタ」「ペテモ」など多彩な専門店が出店し、日々の暮らしをより便利にそして豊かにしていきます。

1階 「フードワールド」 『ふるえきキッチン』の新設

フードコート・飲食専門店・イオンスタイルの食品売場を融合し、お客さまに「食」の世界を提案します。このたび新設するフードコート『ふるえきキッチン』は座席数が300席で、ゆったりとお食事と会話をお楽しみいただけます。

ふるえき キッチン



※画像はイメージです。

テイクアウトやモバイルオーダーなどのサービス機能が充実し、またお子さまメニューも豊富に取り揃える飲食専門店が大集合！

「スターバックス コーヒー」

アメリカ シアトル生まれのスペシャルティコーヒーストア。
高品質のアラビカ種コーヒー豆から抽出したエスプレッソが
ベースのバラエティ豊かなエスプレッソドリンクやキッズミルク、
キッズココアといったキッズドリンク、さらにはパストリー、
サンドイッチなどをお楽しみいただけます。



「バーガーキング」

バーガーキングはアメリカで誕生したハンバーガーチェーンです。
直火焼きの100%ビーフパティを使用した、ボリュームのある大きな
ハンバーガー「ワッパー®」をぜひご賞味ください。
お子さま用メニューもご用意いたしております。



「うどんの祥 かな泉」

創業1970年。うどんは全て粉から練り上げ一晩じっくり熟成させた
完全自家製麺です。だしは半世紀にわたって受け継がれた独自開発の
だしを使用。揚げたて天ぷらとの相性はバツグンです。
大人気のお子さまセットもご用意しております。



「魚魚寿司（ととずし）」

安心安全な魚貝類をお子さまからご年配の方までお魚を楽しんでい
ただけるようより安全により安く提供させていただきます。小さなお子
さまにも周りを気にせずゆっくりと食事していただけるよう、お席を
ご用意させていただきます。また、お子さまが喜んでいただけるよう
お子さまメニューやお子さま寿司をご用意させていただきます。



「たかばしラーメン」

たかばしラーメンは伝統の製法を守りつつ、時代に合わせて変化し続け、
進化して参りました。スープは、店舗で水から炊き出して作るこだわりを
守り、1杯1杯愛情込めて作っております。
お子さま用のラーメンもご提供致します。



「南蛮食堂」

知る人ぞ知る南蛮専門店です。柔らかくてジューシーなチキン南蛮は、
こだわり抜いた店内仕込みで、具沢山な自家製タルタルソースとの相性は
抜群です。ご家族で楽しんで頂けるオードブルも販売しております。



「千客万来まねきだこ」

独自開発した「外はふんわり、中はトロ〜リ」のたこ焼きが自慢です。一度食べたら忘れられない「ふわトロたこ焼き」で笑顔をお届けします。「たこ焼きを一舟も食べられない！」というお子さま向けに、昔懐かしい駄菓子屋生まれのおやつ「たこせん」「たません」もご提供いたします。



「FUJIYA CONFECTIONERY」

100年以上の歴史がある不二家は、この場所で、お菓子の未来をみつめます。「すべてを、おかあさんの気持ちで。」世界中を飛び回って厳選した食材でつくる、からだを想ったおいしさの商品をご用意しております。



AEON STYLE

○地域一番の鮮度にこだわった地場野菜売場

地場野菜コーナーを新設します。

品質・鮮度で選定した泉州地区の葉物野菜をはじめ、生産者にこだわった「まごころ農家」の野菜や、大阪府近郷の野菜を品揃えします。また、「田辺大根」や「天王寺蕪」などの「大阪府指定なにわ伝統野菜」を新たに取り扱います。



○鮮度にこだわった対面・魚惣菜・水産館を品揃え

鮮魚コーナーでは、鮮魚を使ったボリュームのあるネタが特長の魚屋の握り鮓、お造り、焼き魚、弁当もご用意しています。対面鮮魚販売においては、お客さまのご要望に合わせた調理サービスや、おいしい食べ方を提案します。さらに、近畿の漁港の鮮魚や全国の旬の鮮魚を取り揃えてお客さまのニーズにお応えします。



蕪塩仕立ての焼き魚弁当
(鮭・鯖・ほっけ)



○品質・豊富な品揃えにこだわった精肉売場

肉質等級4等級以上・丁寧加工にこだわった「匠和牛」、赤身のうまみと柔らかさ・安全安心にこだわった「タスマニアビーフ」を1頭仕入により豊富な部位を品揃えします。また、焼肉用には、色々な部位をお求めいただけるよう、小容量を取り揃えます。



タスマニアビーフ



匠和牛

※画像はイメージです。

○ピッツァソリデラを新たに展開

ピッツァソリデラでは、もちもち食感の生地にこだわり、一枚ずつ丁寧に伸ばし高温短時間で焼き上げます。看板商品の「マルゲリータ」は、こだわりの生地に調和するトマトソース、北海道産モッツァレラチーズ、そしてイタリア産パルミジャーノ、フレッシュバジルを使用し、本格的な味わいを提供します。また、4種類の味が楽しめる「クアトロ・グラッツィエ」などバラエティ豊かなメニューを提供します。



マルゲリータ



クアトロ・グラッツィエ

○鉄板焼きの展開

鉄板焼きコーナーでは、店内にて鉄板を使用し調理した、大阪の粉ものの「お好み焼き」「焼きそば」「いか焼き」のほか、だしにこだわったふんわり柔らか食感の「だし巻き玉子」などを提供します。



いか焼き



だし巻き玉子

○こだわりのコーヒー豆と世界の食品専門店「カフェランテ」を新たに展開



オリジナルのコーヒー豆は約30種類。豆の個性を最大限に生かした焙煎とブレンドで、よりおいしく手軽にコーヒーが楽しめます。さらに世界各国から紅茶・ジャム・パスタ・オリーブオイルなどを取り揃えます。韓国食材は、インスタントラーメンや菓子を中心に豊富に品揃えし、食生活に彩りと豊かさをご提供する“食のセレクトショップ”として、お客さまに“おいしい”“たのしい”をお届けします。

○お酒の専門店「イオンリカー」を新たに展開

世界各国のワインや洋酒、日本酒を取り揃えたお酒の専門店「イオンリカー」を展開します。

個性的なクラフトビールを拡充し、守口門真商工会議所が中心となり企画開発した「門真ビールK」「守口ビールM」をはじめ、「堺ビール」「箕面ビール」「國乃長ビール」など地元大阪のビールを中心に約150種類取り揃えます。ほかにも、大阪府の地酒や梅酒、ワインも豊富に品揃えし、隣接する「カフェランテ」と、様々な食のシーンを提案してまいります。



※画像は全てイメージです。

○冷凍食品の提案型売場の展開

お手軽さとおいしさを両立した冷凍食品は、忙しい毎日の強い味方として、需要が拡大しています。当店は、日常使いから名店メニューまで提案型の冷凍食品売場を展開します。

主菜と副菜がセットになったワンディッシュ商品、「崔さんのお店」の手作りキンパといった韓国グルメ、ご当地浜松餃子、関西有名店のお好み焼き、たこ焼きの味がご家庭で手軽に楽しめる商品を豊富に品揃えします。

また、人気が高まっている冷凍スイーツとして「神戸元町EVIANティラミス」や「花畑牧場十勝カタラーナ」、フランス産マカロンやカヌレなどを品揃えします。



手作りキンパ



浜松餃子



マカロン

○イオンの花専門店「ルポゼ・フルール」を新たに展開

ルポゼ・フルールは、“人々の暮らしに花を通して癒される生活を提供したい”という想いから生まれたイオンのお花専門店です。“季節のお花を飾って日々のおうち時間を豊かに”“大切な方を笑顔にするプレゼントとして”お花がある生活を提案します。

お客さまがお好みのお花を楽しみながら1本ずつ選べるスタイルの花屋です。お誕生日、記念日などのブーケやアレンジも旬のお花でお作りします。



○大阪のこだわり商品を品揃え

地元門真市の「福万佐豆腐店」の「クリーミーな濃厚とうふ」や「手作り京がんも」、「マツモト」の漬物各種、「御菓子屋 絹笠」の「絹かずき」などを取り扱います。さらに、「門真ビールK」「守ロビールM」などの大阪クラフトビール各種をはじめ、「和泉食品」の「パロマお好みソース」をはじめ「谷町ポン酢」、「キンリューフーズ」の「金龍 焼き肉のたれ」などを取り揃えます。



門真ビール K 守ロビール M



クリーミーな濃厚とうふ



手作り京がんも



絹かずき

※画像は全てイメージです。

2階 「コンフォート（快適な）ライフ」

衣料品は、デイリーカジュアル（レディス・メンズ）・服飾雑貨・インナーウエア・キッズ関連を展開します。

各階に点在していた化粧品・健康食品・医薬品・日用雑貨を2階に集約し、調剤薬局を新設します。日々の暮らしの「整える」「食事」「健康」「美」のシーンごとに、スムーズにお買い求めいただけるよう、コーナーで展開します。さらに書店とコワーキングスペースを導入します。



そよら SOYORA 専門店

日常生活を便利で、楽しく、快適にするアイテムを提供する専門店を揃えました。

「スタンダードプロダクツ」「スリーピー」

「ちょっといいのが、ずっといい。」をコンセプトに、環境配慮商品や、産地の商品など、こだわりのアイテムを300円というプライスを中心にお手頃価格でそろえました。

木製玩具シリーズやキットパスなどのこだわりの玩具も販売いたしております。

Standard
Products

THREEPPY

「ANTENNA」

北欧・アメリカ西海岸などのシーンに合わせた雑貨や家具を取り揃えたライフスタイルマーケットです。

「多様な感性が集まり、そこから多様な可能性が発信される」をコンセプトに、日常に変化が欲しいと思った時、誰とでも気軽に立ち寄れる空間です。小さなお子さま向けの玩具・雑貨・食器等もご用意いたしております。



「未来屋書店」

日々の暮らしに彩りや豊かさを感じさせる本の提案と、来店たびに新しい発見のある売場作りを目指しています。また仕事や勉強に利用できる有料コワーキングスペースを併設しており、学習参考書等、学び系ジャンルの品揃えも充実させ、地域のお客さまの学習をサポートいたします。



「Green Parks topic」

ベーシックながらもさりげなくトレンドを取り入れたオリジナルブランド chocol raffine robe のアイテムをはじめ、ディズニーなどをはじめとしたお子さまにも人気のキャラクターコラボアイテムも随時に展開しております。



「モバイルショップ」

docomo・au・Softbank・Y!mobile・UQ mobileの5キャリアを取り扱うスマホの総合ショップです。販売だけではなく購入後のアフターケアも無償でサポートいたします。各社のモバイルに精通したスタッフが、お客さまに快適かつ安心にスマホを使える環境をご提供させていただきます。

全社取り扱いのお店



モバイルショップ

AEON STYLE

○ライフスタイルにあわせたファミリーファッションを提案

「ESSEME（エシム）」は、フェミニンテイストとトレンド感が特長のレディスブランドです。季節やトレンド感を取り入れながら、素材・シルエットにこだわった商品を展開します。

ESSEME



「自然のままの優しい暮らし」を提案するイオンのエシカルファッションブランド「SELF + SERVICE（セルフサービス）」は、サステナブル（持続可能）な社会を実現するため、おしゃれを楽しみながらエシカルなコトに参加できるブランドです。オーガニックコットンやリサイクル素材など環境に配慮した素材を使ったレディスファッションや雑貨の販売、衣料品回収などの取り組みを行っています。

SELF + SERVICE



「トップバリュコレクション」は“「心地よい暮らし」を提供する”をコンセプトに、日々のちょっとしたおしゃれを楽しんでいただくデイリーカジュアルをキーワードとしたファッションブランドです。日常で気軽に着られるアイテムに着回ししやすいトレンドを入れてメンズ・レディースの毎日のトータルコーディネート提案します。



TOPVALU
COLLECTION

「トップバリュコレクション」
メンズ・レディース・キッズの専門店

ちょっといい毎日。

毎日の生活を豊かにしながら
着るに合わせた
ファッションを提案します。
ベーシックなカジュアルウェアから
季節に合わせたエシカルな商品、
機能性インナーまで揃えます。

○服飾雑貨・インナーウェア・レディスバッグなどを充実

カジュアルウェアをコーディネートするシーズン帽子をはじめ、あたたか機能インナー『トップバリュ ピースフィットウオーム』、レディスバッグ『アネロ』のイオン限定デザインなどを取り揃えます。

○キッズ関連商品を充実

子供衣料・ベビーフード・学童文具・学童用品・インナーウェアなどを取り揃えます。通学に最適なベーシック衣料のほか、人気のスポーツブランドやイオン限定の幼児服ブランド「LOVE RABBY」や「JESSY LOGAN」などを展開します。

○生活シーンごとにコーナーで提案

【整える】

玄関・トイレ・リビング・キッチン・ダイニング・浴室をいつも清潔にきれいに「整える」ため、芳香剤・消臭剤、衣料用・住居用洗剤・清掃用品などの日用雑貨を取り揃えます。また、「時短」をキーワードに、ハウスクリーニング、エアコンクリーニング、衣類クリーニングパックなどの『カジタク』を展開します。

【食事】

くらしの必需品をトータルコーディネートするイオンのブランド「ホームコーディ」のキッチン用品を取り揃えます。

【美】

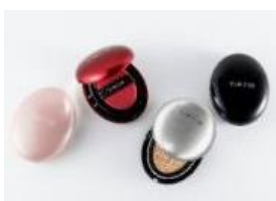
スキンケアにおいては、年齢や性別にとらわれないシンプルケアを提案する「コペルニカ」を提供するほか、植物原料をもとに植物の力にこだわったフランス発祥ボタニカルビューティケアのフランスブランド「イヴ・ロシェ」を展開します。

メイクアップでは、近年幅広い世代に人気のアジアコスメや、Z世代に人気の高いブランドを展開いたします。

アジアコスメはかわいらしいパッケージと10代から20代前半でも手に取りやすい価格からZ世代をはじめ幅広い年代に支持されています。「ETUDE（エチュード）」や「TIRTIR（ティルティル）」などのアジアコスメを品揃えします。このほか、かわいい・リーズナブル・高品質で人気のコスメブランド「キャンメイク」や500円コスメの「Kirei&Co（キレコ）」などのメイクブランドを取り揃えます。



「ETUDE」



「TIRTIR」



「Kirei&Co」



「キャンメイク」

【健康】

各階に点在していた医薬品や健康食品、衛生用品などを2階に集約して展開し、さらに調剤薬局を新設します。また、毎日の健康管理をサポートする「サルーステーション」では、血圧計や体組成計、血管年齢計を設置し、お客さまご自身で気軽に健康状態を確認していただけます。

○「イオン薬局」を新たに展開

医薬品売場では、調剤薬局「イオン薬局」を新設。お客さまのご都合に合わせて多様なお薬の受取方法をご提案します。

「イオン薬局」は全国の医療機関の処方せんを年中無休で受け付けます。ご来店時に処方せんをお渡しいただくと、お薬の出来上がりを待つ間にお買物や食事を楽しむなど、時間を有効にお使いいただけます。

[オンライン服薬指導]

株式会社M I C I N（マイシン）が開発するオンライン服薬指導サービス「c u r o n お薬サポート」を導入いたします。ビデオ通話により服薬指導、決済、配送までオンラインで完結するサービスです。



[その日に！調剤おくすり即日便]

処方せん受付後、すぐに服薬指導とお会計を行ない、自宅でお薬を受け取ることができるサービスです。車以外でのご来店や経腸栄養剤、湿布剤など重たくてかさばる医薬品を処方されたお客さまからの「イオン薬局のカウンターから宅配してほしい」や「薬局でのお薬待ち時間を減らしたい」「薬を自宅で受け取りたい」といった声にお応えします。オンライン服薬指導サービスでは「調剤おくすり即日便」の配送方法も活用して医薬品を配送します。

[イオン薬局、その他のサービス]

処方せんの写真をスマートフォンで送るだけで調剤予約ができ、薬の出来上がりを連絡するサービス「ポケットファーマシー®」を導入します。また、お薬手帳をスマートフォンに登録することもできます。



3階 「ヘルシーライフスタイル」

健康的でアクティブな日常をサポートするヘルスケア&スポーツをテーマに、スポーツ用品の「スポージウム」・靴の「アスビー」・「イオンスポーツクラブ3FIT」を展開します。

「スポージウム」では、隣接する「3FIT」と親和性の高い、ウォーキング、ランニングシーンに対応したスポーツウェアを品揃えします。“健康”と“美”をキーワードにお客さまのスポーツライフを応援します。そのほか、多彩な専門店が出店します。



日々の暮らし、健康でアクティブなライフスタイルをサポートするサース、アイテムを提供します。

「くらしの相談窓口」

門真市消費生活センター・門真市女性サポートステーション

「くらしの相談窓口」では、消費生活相談、女性のための相談、女性の就労相談（キャリアカウンセリング）、法律相談、交通事故法律相談、登記相談、税務相談など、皆さんの暮らしに身近な相談がワンストップでできるようになります。（2024年2月末オープン予定）



「ダイソー」

「だんぜん！ダイソー」をコンセプトに、豊富な品揃え、高いクオリティ、ユニークなアイデアで皆さまに「こんなものまであるんだ!」というワクワクする楽しさをお届けします。

お子さま向けの立体パズルや「ものしりカード」など知育系玩具の品ぞろえも充実させております。



「ペテモ」

PETEMO（ペテモ）は、ペットのごはんやおやつ、アパレルグッズなど、高品質で専門性の高い品揃えのペット専門店です。

オンラインサイトの「ペテモオンラインストア」でご購入頂いた商品を、当店で受け取り可能なサービスも行っております。（一部対象商品を除きます）



「ふくちゃんリユスタ」

ふくちゃんリユスタは「たのしいリユース」をコンセプトに誕生した、キッズ・ベビー用品専門のリユースショップです。

定番人気ブランドのこども服を常時8,000点以上ご用意しており、ベビーカーやチャイルドシート、出産準備アイテム等豊富に取り揃えております。



「イオンスポーツクラブ3FIT」

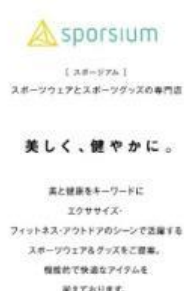
「からだ・こころ・つながる」あなたにFITするフィットネス「3FIT」です。マシンジムに特化したスポーツクラブで、女性に人気のセルフエステや、併設スタジオでのオンラインレッスンも追加費用なしでご利用いただけます。



AEON STYLE

○スポーツウェアとシューズ、フィットネスクラブの融合型売場を初展開

「エクササイズ」「フィットネス」「アウトドア」の3つのシーンで展開するスポーツウェアショップ「スポージアム」、スポーツ・アウトドアシューズ「ASBee」、フィットネスジム「イオンスポーツクラブ3FIT」の3つが連携した売場を展開します。ジムでの運動やランニングなどを実践されている方はもちろん、これから始めようとしている方に、スポーツを通して健康で豊かな生活の実現を提案する幅広い商品・体験を用意しています。



“便利に” “快適に” “楽しく” 生活スタイルに合わせた買物体験の提案

当店では、レジ精算の効率化と混雑緩和を実現する新しいレジ配置「スマートモデル」を導入します。

ご利用のお客さまがより安心してお使いいただけるよう、レジ従業員が商品スキャンから精算まで行なう「サポートレジ」を設置し、ご高齢のお客さまや目の不自由なお客さま、小さなお子さま連れのお客さまなど、会計時に手助けが必要な方をサポートしてまいります。「サポートレジ」では、車いすやベビーカーをご利用のお客さまやそのご家族がストレスなくご利用いただけるよう通路を広めに設定します。

「サポートレジ」のほか、お客さまご自身が商品をスキャンしながらお買い回りをする「レジゴー」や、お支払いのみセルフで行なう「セミセルフレジ」、商品スキャンから精算までご自身で行なう「セルフレジ」を展開します。



○食品から日用品までお届けする「おうちでイオン イオンネットスーパー」

スマホやパソコンから注文した商品を店舗から自宅にお届けする「おうちでイオン イオンネットスーパー」では、生鮮食品や冷凍食品、総菜などの食品から、トイレットペーパーなどの日用品まで品揃えします。育児や仕事などで店舗に立ち寄ることができないときや、重い商品を買うときに便利にご利用いただけます。



イオンネットスーパー 紹介サイト <https://shop.aeon.com/netsuper/nspr>

○「イオンネットスーパー」注文商品をお客さまのご都合に合わせて受け取れるスタイルを提案

「買物を手早く済ませたい」「好きな時間に受け取りたい」というニーズにお応えし、ネットスーパーで注文いただいた商品を店頭にて受け取れる「ピックアップ!」を展開します。

事前に注文した商品を仕事帰りやお出かけ帰りなど、お客さまのご都合のよい時間に店舗に立ち寄り受け取ることができます。店舗では商品を受け取るだけなので、忙しい毎日のお買物時間の短縮につながります。当店では、車に乗ったまま受け取りができる「ドライブピックアップ!」と、店内の専用カウンターで受け取りができる「カウンターピックアップ!」のほか、店舗入口に設置のロッカーで受け取れる「ロッカーピックアップ!」を展開します。



○お買物後は手ぶらで帰宅「イオンの即日便」

店頭でお買い上げいただいた商品を当日中にお客さまのご自宅まで配達するサービス「イオンの即日便」を展開します。徒歩や自転車などでご来店されるお客さまに向け、少しでも便利にお買物いただきたい想いから誕生したサービスです。このサービスを利用いただくことで、お買物帰りに重い荷物を持つことなく、店舗への行き帰りにウォーキングを楽しむことができます。



※画像は全てイメージです。

○「こどものあそびば」の設置

お子さまを連れて気軽に、快適に館内でお過ごしいただけるよう、無料で遊べる「こどものあそびば」を3階に設置しています。



※画像はイメージです。

○トイレ・赤ちゃん休憩室・駐輪場の改善

お客さまのご要望にお応えし、トイレ・赤ちゃん休憩室・駐輪場をより快適にご利用いただけるよう改善するとともに、デジタルサイネージで商品・サービスなどの情報をお届けします。



赤ちゃん休憩室



デジタルサイネージ

※画像はイメージです。

○営業時間の拡大とスマートパーク駐車場のご利用時間の延長で、お買物がより便利に！

[営業時間] ※11月1日(水)は、全館9:00オープンです。

現 在	
(店舗名)	イオン古川橋駅前店
1階	8:00~22:00
2階	9:00~21:00
3階	9:00~21:00
イオン薬局	—



11月1日(水)より	
(店舗名)	イオンスタイル古川橋駅前
1階	8:00~23:00
2階	9:00~22:00
3階	9:00~22:00
イオン薬局	9:00~21:00

[スマートパーク駐車場]

現 在	
ご利用時間	8:00~22:00
ご利用料金	お買い上げ1,000円以上で 1時間無料
	お買い上げ5,000円まで 2時間無料
	お買い上げ5,000円以上で 3時間無料



10月1日(日)より	
ご利用時間	7:00~23:00
ご利用料金	2時間無料
	お買い上げ5,000円以上で 1時間無料

環境・地域社会貢献活動の取り組み

○紙製レジ袋の導入

イオンスタイル古川橋駅前では、プラスチック削減のため、衣料・住まいと暮らし・化粧品・医薬品のレジで、紙製のレジ袋を導入します。

○店内でラジオ体操の実施

そよら古川橋駅前では、体力の向上と健康増進を目的に、11月6日(月)より毎朝10時15分~10時30分、1階店頭にてラジオ体操を実施します。ご参加いただくとポイントがたまり商品を進呈します。

【そよら古川橋駅前 専門店一覧】

1 階		
NO.	店 名	業 種
1	スターバックスコーヒー	スペシャルティコーヒーストア
2	バーガーキング	ハンバーガー
3	千客万来まねきだこ	たこ焼き
4	うどんの祥 かな泉	うどん
5	たかばしラーメン	ラーメン
6	南蛮食堂	チキン南蛮・キーマカレー
7	松屋・松のや	牛丼・とんかつ
8	魚魚寿司（ととずし）	寿司・海鮮丼・天ぷら
9	FUJIYA CONFECTIONERY	洋菓子
10	グラノーグラノ	ベーカリー
11	靴修理・合鍵 PLUSONE プラスワン	靴修理・合鍵
12	HAIR'S GATE	美容院
13	iCure 鍼灸整骨院	接骨院
14	正栄クリーニング	クリーニング
15	ママのリフォーム	リフォーム
16	チャンスセンター	宝くじ
17	売るナビ	買取
18	カットコムズ そよら古川橋駅前	ヘアカット
19	保険デザイン古川橋駅前店	生保・損保・証券
2 階		
20	スタンダードプロダクツ	ライフスタイル雑貨
21	スリーピー	均一雑貨
22	ANTENNA	ライフスタイル雑貨・家具
23	未来屋書店	書籍
24	Green Parks topic	レディス
25	シューラルー	レディス・関連雑貨
26	西尾呉服店	呉服
27	愛眼	眼鏡
28	ミノル	宝飾
29	モバイルショップ	携帯電話販売・修理
3 階		
30	くらしの相談窓口 (2024年2月末オープン)	門真市相談窓口
31	ダイソー	100円均一雑貨
32	ペテモ	ペット
33	ふくちゃんリユスタ	キッズ・ベビー用品リユースショップ

3 階		
34	ネイル&アイラッシュ マニスト	ネイル・アイラッシュ
35	モーリーファンタジー	アミューズメント
36	イオンスポーツクラブ3FIT	スポーツクラブ
37	ベネッセの英語教室 BE studio	サービス・幼児教室
38	KUMON	公文式教育
39	ネイス体操教室	体操教室
40	イオン新体操スクール	新体操教室
41	古川橋駅前歯科	歯科クリニック
42	A i クリニック古川橋駅前院 (2024年1月オープン予定)	皮膚科・美容皮膚科・クリニック 専売品販売

【そよら古川橋駅前 フロアマップ】

< 1階 >



< 2階 >



< 3階 >



【そよら古川橋駅前 施設概要】

- ・施設名称：そよら古川橋駅前
核店舗 イオンスタイル古川橋駅前
 - ・所在地：大阪府 門真市 末広町 41-2
 - ・責任者：安澤 正臣（あんざわ まさおみ）
 - ・ホームページ：そよら古川橋駅前
<https://www.aeon.jp/sc/soyora-furukawabashiekimae/>
イオンスタイル古川橋駅前
<https://www.aeon.com/store/イオン/イオンスタイル古川橋駅前/>
 - ・専門店数：42店舗
 - ・敷地面積：約12,147.2㎡
 - ・延床面積：約52,691.13㎡
 - ・売場面積：約14,967.2㎡
(直営；6,489.4㎡、専門店7,946.8㎡)
 - ・建物構造：鉄筋コンクリート造地上7階建て
 - ・駐車台数：約585台
 - ・駐輪台数：約542台
 - ・開店日：2023年11月1日(水) **※11/1(水)は全館9:00オープンです。**
 - ・営業時間：イオンスタイル古川橋駅前

1階	8:00～23:00
2階	9:00～22:00
3階	9:00～22:00

 イオン薬局

	9:00～21:00
--	------------
- ※一部営業時間が異なる売場がございます。
※専門店の営業時間は店舗により異なります。店舗HPをご参照下さい。

【そよら古川橋駅前 アクセスマップ】

